

Demontaż - wersja demonstracyjna

Ograniczenia

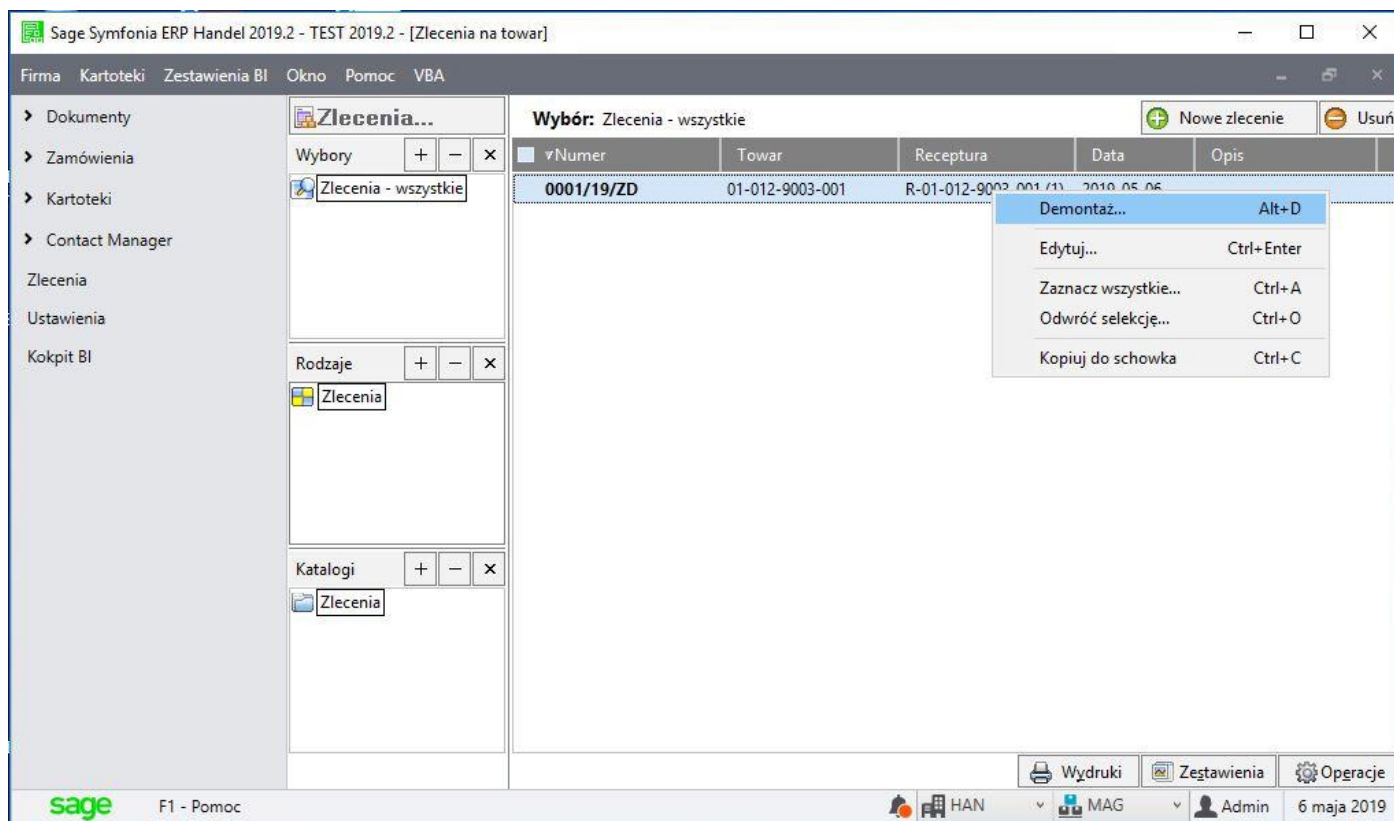
Wersja demonstracyjna działa w programie **Sage Symfonia ERP Handel** dla licencji próbnej (**HMF-00000**)

Instalacja w programie Sage Symfonia ERP Handel

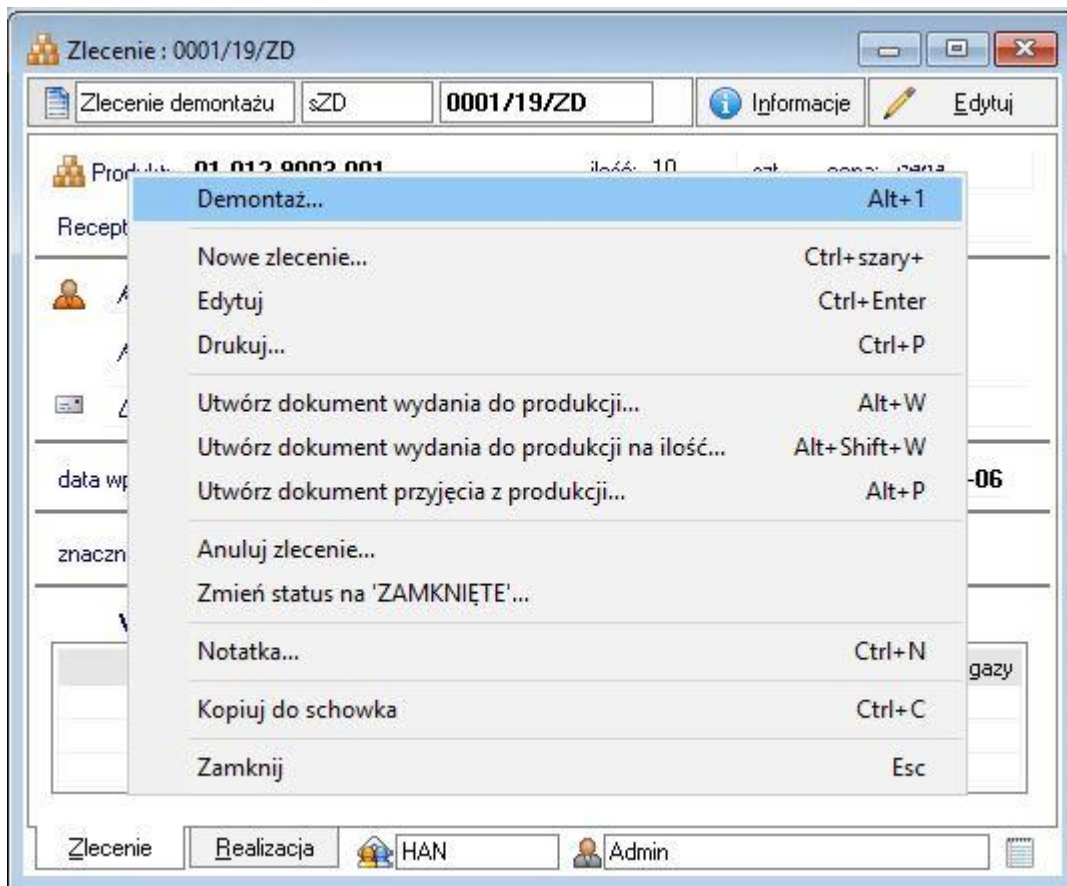
1. Skopiuj pliki z raportami do dowolnego pustego folderu (np. *c:\raportyHM*)
2. Zaloguj się do firmy jako Admin
3. Z menu **Kartoteki** wybierz polecenie **Raporty**
4. W lewym panelu otwartego okna zaznacz gałąź **System**
5. W prawym panelu otwartego okna kliknij prawym klawiszem myszy wiersz **Aktualizacja raportów systemowych** i wykonaj polecenie **Wykonaj raport...**
6. W otwartym oknie wpisz ścieżkę do folderu z plikami raportów z pkt.1 (np. *c:\raportyHM*) i kliknij przycisk polecenia **OK**

Uruchomienie

W kartotece zleceń zaznacz zlecenie dotyczące demontażu a następnie kliknij prawym klawiszem myszy i wykonaj polecenie **Demontaż**:



lub w otwartym oknie zlecenia dotyczącego demontażu kliknij prawym klawiszem myszy i wykonaj polecenie **Demontaż**:



Po uruchomieniu, zostanie otwarte okno dialogowe umożliwiające wybór magazynów dla dokumentów rozchodu i przychodu oraz wpisanie demontowanej ilości i opisów dokumentów rozchodu i przychodu:

Demontaż wg zlecenia 0001/19/ZD

Ilość zlecona:

Ilość zdemontowana:

Ilość:

Magazyn R'W:

Opis R'W:

Magazyn P'W:

Opis P'W:

Po kliknięciu przycisku polecenia **OK** program wygeneruje dokument rozchodu na demontowany towar i dokument przychodowy na uzyskane części wg receptury wybranego zlecenia i pokaże ją w nowym oknie kartoteki dokumentów magazynowych:

Szukaj...

Nowy dokument

Numer	Data	Wartość	Kontrahent	Opis
0002/19/RW	2019-05-06	3 000,00		
0002/19/PW	2019-05-06	0,00		

Wydruki

Zestawienia

Operacje